

Villeurbanne - Campus de la Doua

24^h
DE
L'INSA
48^E EDITION

**DOSSIER DE
PRESSE**

12 13 14
MAI 2023

Sommaire

Edito	3
L'esprit du festival	4
Le festival en quelques chiffres	5
LES CONCERTS	6
Line UP	7
Vendredi 12 mai	8
Samedi 13 mai	10
Dimanche 14 mai	12
Focus : Phase	12
Focus : Les Tremplins	13
LES ANIMATIONS.	14
Les animations phares	15
Les animations sportives	16
Les animations culturelles	18
LES COURSES	20
Types de Courses	21
Les catégories	22
Espace coureurs	23
Valeurs et engagements	24
Infos pratiques	26
Ils nous font confiance	27

Edito

GRAISSEZ LES ENGRENAGES, CHAUFFEZ LES MOTEURS, ON DÉCOLLE VERS LA 48^E ÉDITION

Après une 47^e édition sous le signe des retrouvailles et du soleil, la machine est lancée, on vous emmène vers la 48^e édition.

Toute l'équipe est dans les starting blocks pour vous faire vibrer dans cette édition exceptionnelle !

Quarante-huit, c'est deux fois vingt-quatre heures, mais c'est pourtant 3 soirées de concerts, plus de 20 artistes avec une programmation toujours plus variée.

C'est dans une ambiance survoltée que l'on espère vous retrouver, toujours plus bouillants vendredi, samedi et dimanche soir !

COUREZ, COUREZ, VOUS M'ATTRAPEREZ PAS

Venez vivre les 24 heures différemment avec les traditionnelles courses (à pied, vélo, duathlon) mais surtout avec le retour du triathlon !

Vous êtes moins sportifs et la seule idée de faire 1h de vélo vous horripile ? Mais vous souhaitez profiter de la superbe ambiance du circuit et du village coureur ? Ne réfléchissez plus : participez à la course Folklo.

Au programme : des monocycles, des engins à 4 roues, des vélos en tout genre, bref laissez libre cours à votre imagination pour cette course historique !

CASQUETTE, BASKET, VOUS ÊTES DÉJÀ PRÊTS ?

Dans un campus verdoyant, plus de 80 animations en journée de 11h à 18h : venez profiter entre amis ou en famille des activités proposées par nos équipes en collaboration avec les associations locales.

Courir, sauter, observer, s'émerveiller, apprendre, mais surtout découvrir, c'est ce que les 2 journées de samedi et dimanche vous proposent dans une ambiance pleine d'insouciance.

RDV LES 12, 13 ET 14 MAI 2023 SUR LE CAMPUS DE LA DOUA.

L'esprit du festival

Nées dans l'esprit de trois étudiants en **1972**, les 24h de l'INSA étaient alors un défi sportif qui consistait à tourner autour des résidences du campus pendant 24 heures à vélo.

L'évènement a bien évolué depuis, pour devenir un évènement complet, aussi bien sportif, éducatif que culturel.

Côté sportif, les célèbres **24 heures de courses** ont bien évidemment perduré et se sont même diversifiées ! Courses à pied, de vélos folklo, triathlon, ou encore duathlon se joignent aujourd'hui à la fête et attirent les coureurs curieux, qui y participent en solo ou en équipe.

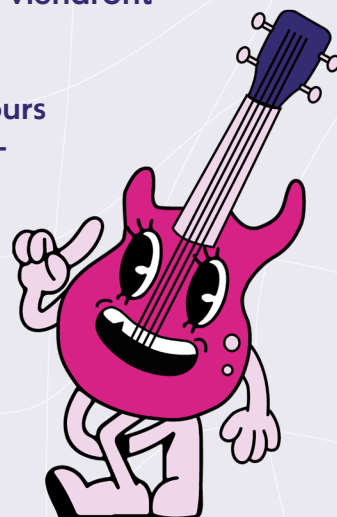
Alors à pied, à vélo, ou dans une embarcation qui fait tourner les têtes, c'est l'occasion rêvée de défier vos amis !

Toute la journée, durant tout le week-end, venez également vous divertir en marge des courses et profiter d'une **centaine d'animations**. En famille ou entre amis, venez sauter de plusieurs mètres de haut sur un airbag, découvrir de nouveaux sports, les animaux de la ferme pédagogique ou encore les spectacles de danse, de musique et d'impro qui animent le campus. Vous pourrez aussi venir explorer une exposition photo ainsi que des stands de mangas, DIY et plein d'autres surprises !

Pour couronner ce festival d'activités, **trois soirées de concerts**, bien connues aujourd'hui de notre public, rythment le campus le temps d'un week-end. De nombreux artistes se produiront sur l'une des **trois scènes** du festival le vendredi 12, samedi 13 et dimanche 14 mai 2023. Parmi eux, vous retrouverez notamment Imanbek, Mandragora, Salut c'est cool présente Dimension Bonus, Kikesa, ou encore 2TH, et de nombreux autres qui viendront agrémenter une **programmation riche et éclectique**.

Le festival des 24 heures de l'INSA a par ailleurs toujours essayé de proposer un évènement préservant l'environnement. Sur le campus, vous retrouverez par exemple des toilettes sèches, des poubelles de tri et vous pourrez participer à des stands DIY et de prévention au sein du village des associations.

Et comme tous les ans, le feu d'artifice du dimanche soir sera de la partie. Alors n'hésitez pas et venez jouer, profiter et vous émerveiller !



Le festival en quelques chiffres

48 éditions

Né d'une idée folle entre 3 étudiants. Le festival a évolué et pris de nombreuses formes au cours de plus de 50 années. Cela en fait l'un des festivals les plus anciens de la région.



10 000 pers/soir

En 2022, les concerts affichaient complet et ont rassemblé plus de 10 000 festivaliers le vendredi et autant le samedi. Le public est ici généralement jeune et majoritairement étudiant.

19 000 L
de bière

630 fûts de bières sont consommés sur le week-end. Des concessions et foodtrucks salés et sucrés sont également présents pour rassasier les plus gourmands.



100
organisateurs

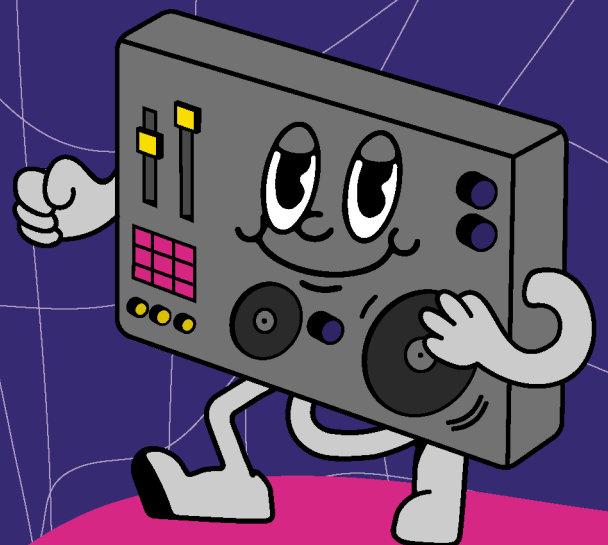
Toute l'année, une centaine d'élèves ingénieurs s'investissent bénévolement en parallèle de leurs études pour organiser le plus grand festival étudiant de France. Cela permet également de fait rayonner l'excellence du modèle INSA.

300+
bénévoles

Le festival ne pourrait avoir lieu sans les plus de 300 autres bénévoles qui rejoignent l'équipe pour préparer et faire de l'évènement un moment inoubliable.



LES CONCERTS



Line UP

IMANBEK ✦ MANDRAGORA

SALUT C'EST COOL PRÉSENTE **DIMENSION BONUS**

KIKESA ✦ ZAOUI ✦ CHILLA

MIEL DE MONTAGNE ✦ 2TH

PHASE **FRANKY NUTS ✦** PHASE **GEORGIE RIOT**

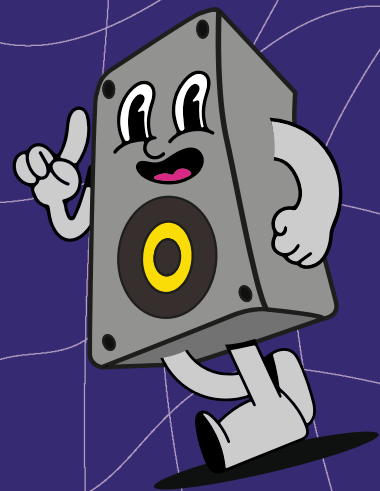
CITRON SUCRÉ ✦ WOODY VIBES

HERMIT ✦ THE ACKEE ✦ EMPIRA

PHASE **AZERIA** B2B **MYDRIAZ ✦** NML **SEND ME LOVE LETTERS**

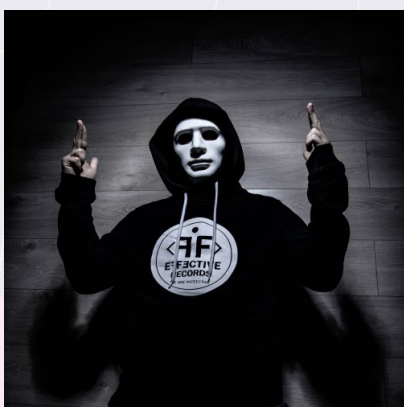
NML **CLARK'S BOWLING CLUB ✦** NML **ELLE VALENCI**

JAY BRUSH ✦ ELODIE MAM'S ✦ KLS ✦ LA BAND'AS



Vendredi 12 mai

IMANBEK // ELECTRO



Après avoir miraculeusement brisé tous les classements musicaux possibles avec son multiplatine *Roses Remix*, Imanbek a déjà changé l'histoire de l'EDM.

Tout d'abord, il est devenu le premier musicien d'Europe de l'Est à entrer dans le top 5 du Billboard HOT 100 américain, culminant à la quatrième place.

Aujourd'hui, Imanbek a remporté le Grammy dans la catégorie "Meilleur disque remixé".

Plus tard, Imanbek est devenu un artiste populaire et très professionnel, attirant de nombreux grands noms du monde entier grâce à sa manière unique de produire de la musique. Les sorties suivantes ont prouvé qu'il ne s'agissait pas d'un miracle sans lendemain. Son énorme liste de collaborations a rassemblé des centaines de millions de streams au total.

TRANSE // MANDRAGORA

Le producteur de musique Mandragora est aujourd'hui l'un des artistes Trance les plus écoutés au monde.

Créateur du genre #futureprog, il a inspiré de nombreux artistes à travers le monde.

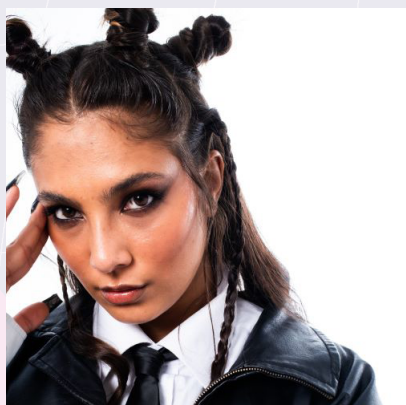
Génie hypercréatif, il a déjà produit 8 albums et des dizaines de singles, qui atteignent un demi-milliard de streams sur toutes les plateformes.

Son style unique et déjanté, ainsi que son énergie contagieuse et inépuisable ont fait de lui l'un des artistes les plus vus dans les grands festivals du monde entier.



Vendredi 12 mai

CHILLA // RAP



Il y a trois ans, CHILLA offrait avec MÛN un joli bol d'air frais au rap français, un disque osant les allers-retours entre la trap et le R&B, la vulnérabilité et l'intransigeance, la mélancolie et la luminosité d'une mélodie qui accroche l'oreille.

La facilité aurait été de spéculer sur un son, un savoir-faire, quitte à virer à la caricature. EGO a beau avoir été pensé dans la foulée de MÛN, au point de porter le nom d'un morceau de ce premier album fondateur, il est impossible d'y voir une simple redite : c'est un disque riche en humeurs contrastées, né d'une longue période de création (une centaine de morceaux ont été enregistrés), de projets en tout genre (« AHOO », par exemple, cet hymne aux 6 millions de vues composé aux côtés de la fine fleur du rap au féminin) et de remises en question.

POP // ZAOUI

« J'ai du mal à décrocher des choses qui me font du bien. Alors après avoir essuyé mes larmes et changé quelques couches, me revoilà avec ma musique addictive de sale gosse de la pop. »

Après le succès phénoménal de *Thérapie Taxi* (+ 400.000 albums, 800M de streams, + de 350.000 spectateurs), Raphaël se lance en solo sous le nom de Zouai, désormais seul maître à bord d'une pop irrévérencieuse, ultra efficace, aussi insolente qu'intime. « Mauvais » est le premier extrait de son nouveau projet.



Si vous aussi vous avez du mal à décrocher des choses qui vous font du bien, on parie que vous allez vite tomber addicts de Zouai sur scène.

Samedi 13 mai

SALUT C'EST COOL présente dimension bonus // ELECTRO



S'ils se sont d'abord fait connaître par leurs sautillants concerts, s'ils forment avec leurs amis une sympathique tribu, Salut c'est cool doit surtout être considéré aujourd'hui comme un collectif artistique, qui évolue entre l'art du gros son, les voix fluettes de la poésie et le bricolage vidéo-numérique. Salut c'est cool mène une expérimentation poussée d'un art qui néglige le système de l'art contemporain, qui ignore les frontières du haut culturel et du bas populaire, du réel et du virtuel, de l'art et la vie pour reprendre le grand thème

des avant-gardes artistiques du XXe siècle dont ils sont un prolongement à l'âge du post-internet et de YouTube. Le pont manquant entre les rave-parties et le Dadaïsme.

Vantant « leur liberté jouissive et déconcertante », Stéphane Delorme écrit dans les Cahiers du Cinéma que « le seul genre dans lequel opère salut c'est cool, c'est peut-être l'hymne : hymne au monde, à la nature, aux objets, aux formes, aux gens, à tout ».

RAP // 2TH

Révéle au grand public suite au succès fulgurant de "Ne fais pas" en 2018, 2TH incarne la nouvelle vague d'un rap aux influences multiples. N'hésitant pas à s'entourer de producteurs tels que Møme, BLV ou encore Bellaire, il prend plaisir à associer sonorités électroniques avec des textes plus conscients et rap.

En moins d'un an, tout est allé très vite pour lui : de son premier single à ses premiers concerts sold out, en passant par un planète Rap et un premier EP Rêver plus grand, 2TH ne manque pas de projets. Son dernier en date, Espoir, une Mixtape en 2 parties, démontre toute l'agilité et les connexions qu'il réussit à créer entre électro et rap



Samedi 13 mai

MIEL DE MONTAGNE // FRENCH INDIE



Pour son premier EP sorti en juin 2018, Miel de Montagne se révèle avec des productions électroniques teintées de pop. Il chante la vie simple, celle qu'il mène à la campagne avec ses parents, ses histoires d'amour, son skate et son chien. Des punchlines qui reviennent comme autant de ritournelles. Chaque situation peut se transformer en chanson.

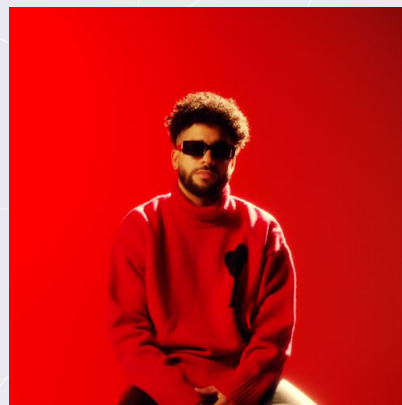
Le résultat est une musique qui ressemble à la nouvelle génération, décomplexée, hybride, décloisonnée, avec des tubes comme Pourquoi Pas et Permis B écoutés plusieurs millions de fois, une tournée dans toute la France avec la Cigale de Paris comme apothéose.

Ces dernières années ont affirmés son envie d'aller plus loin dans ses textes pour traduire une émotion en chanson. C'est aussi le moyen qu'il a trouvé pour se dévoiler. S'exposer au regard des autres lui a donné les ailes pour devenir le héros qu'il voulait être adolescent. Miel de Montagne est d'ailleurs accompagné de son ami imaginaire Mielo qui le suit partout sur ses pochettes, ses affiches et même sur un tattoo qu'il a sur les fesses.

RAP // KIKESA

Enfant terrible des années 90, ce jeune rappeur de Nancy apporte au rap une certaine fraîcheur sans oublier un sens aigu de l'autodérision, très en avant dans ses clips et freestyles.

Ne s'imposant aucune limite, Kikesa passe par tous les styles : de la future bass à la trap music, jusqu'au bangers fiévreux et freestyles hip-hop.



Dimanche 14 mai

UN DOUA DE JAZZ // JAZZ



Le Dimanche 14 mai, l'association un Doua de Jazz nous fera découvrir une programmation orientée Jazz pour cette dernière soirée de concert gratuite.

Découvrez **Who Parked the Car** et **Five and So** dimanche à partir de 20h.

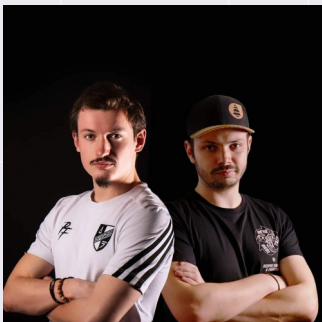
Focus : Phase

CARTE BLANCHE PHASE // DRUM & BASS // DUBSTEP

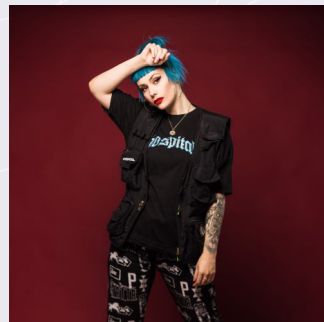
Cette année le collectif PHASE spécialisé dans la Bass music et la dubstep a carte blanche pour représenter leur univers à travers 3 artistes : **Franky Nuts**, **Georgie Riot**, **Azeria B2B Midryaz**.



Franky Nuts



Azeria B2B Midryaz



Georgie Riot

Focus : Les Tremplins

TREMPLIN DES 24H DE L'INSA

Historiquement, les 24 heures de l'INSA organisaient un tremplin rock et un tremplin électro pour permettre à des artistes émergents venant de ces milieux de se produire sur les différentes scènes du festival.

Depuis 2019, 2 tremplins découvertes permettent à 2 artistes ou groupes d'artistes de faire l'ouverture de la grande scène des 24 heures de l'INSA. Peu importe leur style musical, ils pourront défendre leur musique au Toï Toï le Zinc (Villeurbanne), suite à une sélection. Le maître mot est variété, et ces tremplins nous ont permis de découvrir de nouveaux talents de plusieurs scènes différentes.

Cette année, les vainqueurs sont **Elodie Mam's** et **Jay Brush**. Ils se produiront sur la grande scène des 24h de l'INSA !

NINKASI MUSIC LAB

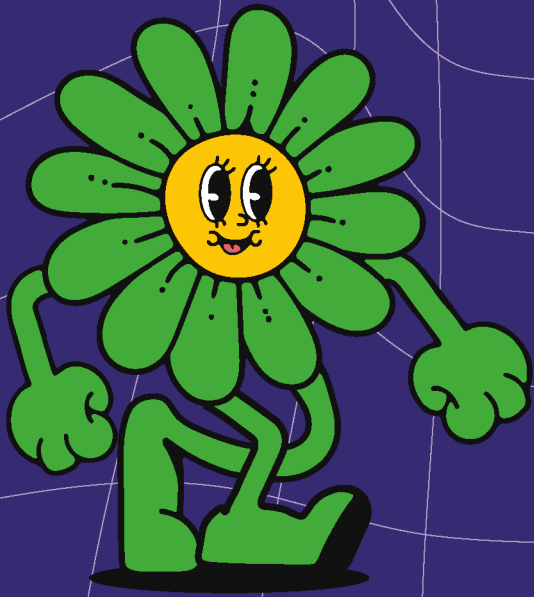
Depuis maintenant 3 ans, notre partenaire NINKASI organise son tremplin régional dans le but de mettre sur le devant de la scène de nouveaux groupes et artistes.

L'artiste KIKESA a ainsi ouvert le festival en 2018 ! Depuis, il se produit un peu partout en France dans des salles de concerts et festivals aux côtés de Lorenzo, Nekfeu ou encore Orelsan.

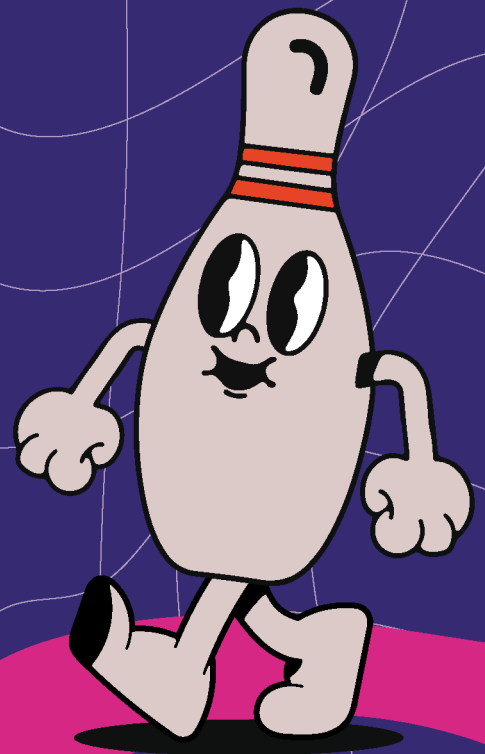
Le Ninkasi Musik Lab a aussi permis de révéler et accompagner les groupes Effigie, Bear's Towers et Blade qui se sont produits sur le festival en 2019, Cyrious et Arche sur l'édition 2021 ou encore Cavale, Human Pattern et Pattaya Girls sur l'édition 2022.

Cette année de nouveau, un membre de l'équipe des 24h de l'INSA a fait partie du jury du NML afin de sélectionner des projets prometteurs !

Les vainqueurs sont donc : **Send Me Love Letters**, **Elle Valenci** et **Clark's Bowling Club**



LES ANIMATIONS



Les animations phares

VILLAGE DES ASSOS



De nombreuses associations vous accueillent pour participer à des ateliers !

Viens coudre, te faire maquiller ou encore te renseigner sur les actions engagées de plusieurs organisations...

FEU D'ARTIFICE



Le meilleur pour la fin ! Retrouvez un feu d'artifice haut en couleur avec un bouquet final à couper le souffle. Ce spectacle pyrotechnique musical te laissera repartir des étoiles plein les yeux !

BOBINE TESLA



Vibrer et danser au son des éclairs, c'est ce que vous propose le Club-ek et ses bobines Tesla ! Lors d'un show de 30 minutes précédant le feu d'artifice, pour le plaisir de vos yeux et de vos oreilles, les bobines Tesla joueront vos morceaux favoris grâce à la science !

Les animations sportives

ARCHERY TAG



Tu connais le tir à l'arc ? Ça te dirait d'essayer sur ton petit frère ? Pas de panique, il n'y aura pas de blessés : les flèches sont en mousse ! Viens re-découvrir le principe du Paintball, adapté pour le tir à l'arc, sensations garanties ! Répartis en 2 équipes de 6 maximum, prépare-toi à vivre la bataille la plus épique de ta vie ! Qui mettra ta vitesse, ton agilité et ton talent au tir à l'arc à l'épreuve !

BIG AIR BAG



Tu n'as pas peur du vide et des sensations fortes ? Alors viens affronter le big air bag et jette toi sur un matelas gonflable depuis une nacelle pouvant aller jusqu'à 10 m de haut !

PAINTBALL



Viens t'essayer sur notre stand de tir au paintball ! Avec deux fusils et un bon stock de billes, tu peux venir te challenger avec tes ami.e.s ! Que ça soit pour tester ta précision ou juste pour le fun, on t'accueille à bras ouverts <3

Les animations sportives

LANCER DE HACHES



Cette activité propose une initiation au lancer de haches sur des cibles.

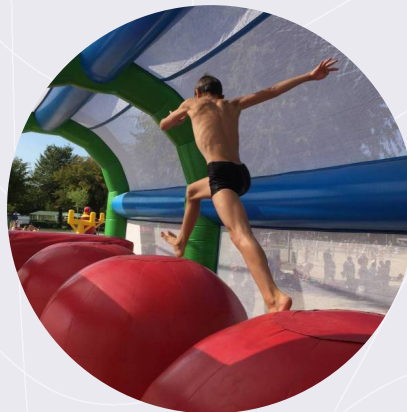
Venez vous défouler et vous amuser aux côtés de L'hachez-vous, qui seront là pour vous aider à perfectionner votre lancer.

KART A PEDALES



Fast and furious mais en mieux ! Venez profiter de nos 4 karts à pédales pour des courses entre amis ou en famille car ils sont utilisables dès 14 ans. Ça se passe sur de 13h à 18h !

WIPEOUT



Venez relever le défi du Wipeout et rebondir sans tomber sur les énormes boules gonflables !

Les animations culturelles

STAND DIY



Apprenez à fabriquer des alternatives durables à vos objets du quotidien avec Plant B ! De la lessive ou encore des cosmétiques. Il y a 12 places par atelier (durée des ateliers : 45 minutes) : Lotion (14h à 14h45), Crème (15h à 15h45), Shampoing (16h à 16h45) Lessive (17h à 17h45).

Le shampoing solide est notamment très facile à faire soi-même avec des produits naturels, fini les bouteilles en plastique ! Lancez vous !

FERME



Viens découvrir les animaux de la ferme ! Moutons, chèvres naines, lapins, poules, poussins, coqs, ânesses naines, dindons et oies seront là pour toi ! Ils t'attendent avec impatience et nous aussi !

RAGDA



Les diverses associations de danse se réunissent pour présenter un spectacle. Alors prends place ! Profite du soleil et de nos danseurs. Moderne, hip hop, zumba sont au rendez-vous, mais aussi des danses de couples rock, westcoast, salsa et batchata. Amuse-toi et ose les rejoindre !

Les animations culturelles

14H D'IMPRO



Le festival des 14h d'impro revient à la Rotonde pour sa 14e édition ! Lors d'un match d'improvisation théâtrale, personne ne sait à l'avance ce qui va se produire sur scène : ni le public, ni les comédiens et comédiennes, ni même le terrible arbitre. Pour votre plus grand plaisir, la Troupe Théâtrale de l'INSA (TTI) invite 6 autres équipes venues des 4 coins de la France à partager la patinoire avec elle.

FRIPERIE



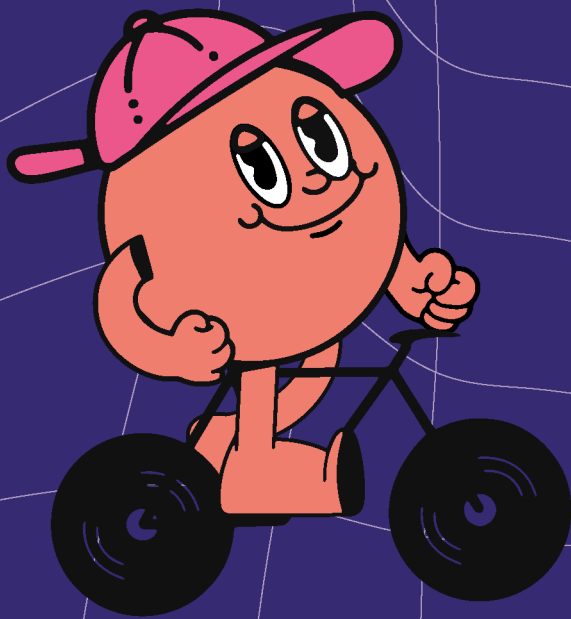
Venez trouver vos plus belles pièces dans cette friperie solidaire par Emmaüs Lyon !

LANCER DE FUSEES

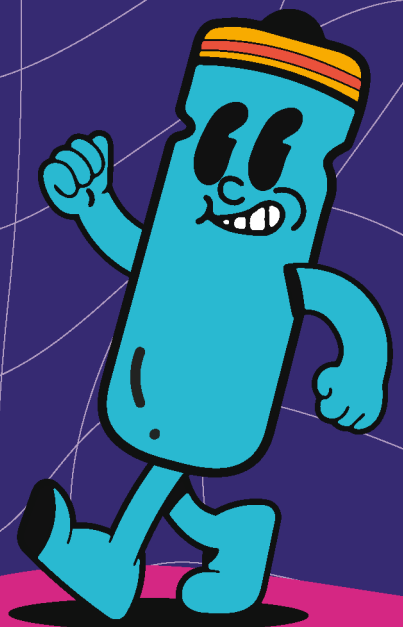


Tu es passionné(e) par l'espace ? Tu veux découvrir une autre planète ? Tu rêves de devenir astronaute ? Ou tu es simplement curieux(se) ?

Viens participer aux ateliers micro-fusées de l'association CLES FACIL et assister à leur mise en orbite !



LES COURSES



Types de Courses

L'émblématique Course des 24h de l'INSA se déroulera le week-end du 13 et 14 mai 2023 sur le campus de l'INSA de Lyon à La Doua, à Villeurbanne.

En quoi ça consiste ? Parcourir la plus grande distance possible en 24h ! Plus qu'une simple course, c'est un vrai défi personnel pour ses valeureux participants, une occasion de tester ses limites, au milieu d'une atmosphère festive de jour comme de nuit. La victoire n'aura jamais été si folklorique ! Tous les coureurs motivés sont les bienvenus pour relever le challenge en prenant part à l'une des nombreuses catégories de courses proposées. Alors laissez-vous tenter et enflez vos baskets !

Les types de courses sont :

COURSE CYCLISTE

L'historique course à vélo des 24 heures de l'INSA à l'origine de tout le festival ! Sous un fond sonore de folie et dans une ambiance de camaraderie, vivez une épreuve d'endurance inoubliable de 24 heures consécutives à deux pas de tous les avantages du village coureur !

COURSE À PIED

Deuxième course traditionnelle : enflez vos meilleures baskets pour prendre part à une épreuve d'endurance peu commune de course à pied de 24h.

TRIATHLON

Pour vivre un aperçu d'Ironman à même votre campus/en plein Villeurbanne, laissez-vous tenter par un triathlon de 24h dont 4h de natation, 14h de vélo et enfin 6h de course à pied ! Cette année, l'épreuve fait son grand retour, après 3ans d'absence, pour le plus grand plaisir des coureurs les plus compétitifs. La compétition s'annonce rude dans cette catégorie !

DUATHLON

Rouler ou courir, vous ne savez que choisir ? La natation ce n'est pas votre fort ? Embarquez pour 4h de course, 16h de vélo et finissez enfin par 4h à pied.

Les catégories

TRADITIONNELLE

En solo : le choix des athlètes à la recherche d'un défi d'endurance.

En équipe (2 à 4 personnes) : pour les coureurs en quête de performance.

En loisir (4 à 12 participants) : une catégorie qui s'adresse aux plus nombreux, à réaliser entre amis.

FOLKLO

Ancrée dans l'esprit du festival depuis ses débuts, cette course un peu spéciale prenant place le samedi après-midi est un grand classique !

Déguisé ou bien muni d'un vélo décoré et stylisé, seul ou par équipe, c'est un moment de mélange d'art, technique et sport ! Un classement des vélos les plus originaux sera organisé.

COURSE SOLIDAIRE

Pour cette 48ème édition, les 24 heures de l'INSA s'engagent auprès de l'association Vivre aux éclats grâce à des dons réalisés par les participants au moment de leur inscription. L'association est engagée depuis 26 ans dans l'humanisation des soins et l'amélioration de la qualité de vie des patients et résidents en milieu de soins.

Ces dons serviront à financer des rencontres clownesques auprès des enfants, adolescents, personnes âgées et adultes en situation de handicap.



Espace coureurs

LE RAVITO

Espace ouvert et accessible en permanence aux coureurs pendant les 24 heures de course. Situé au niveau du départ des courses et du chrono, les bénévoles du village coureurs sont là pour nos athlètes ! Eau, soda, thé, café... mais aussi toutes sortes de sucreries pour refaire son plein d'énergie !



PAUSE MASSAGE ET DETENTE

Les 24 heures mettent un point d'honneur à garantir sécurité et santé aux coureurs pour qu'ils puissent profiter pleinement des festivités. Cette année encore, des masseurs d'ISOstéo seront présents sur place, dans un espace dédié, pour remettre en forme nos coureurs. De plus, une zone de camping longeant une partie du parcours vélo et running est mise à disposition des participants. Ils y trouveront un espace pour une petite pause : sieste, barbecue, à chacun ses préférences. Un entracte musical est même possible la nuit, les concerts se déroulant à 2 minutes du parcours !

CHRONO

Un grand écran sera mis à disposition dans l'espace coureur afin de suivre en temps réel le classement de chacune des courses, grâce au dossard et à la puce des coureurs. Un chrono de 24 heures est lancé au niveau du départ de la course à pied et cycliste.



Valeurs et engagements

LE DEVELOPPEMENT DURABLE

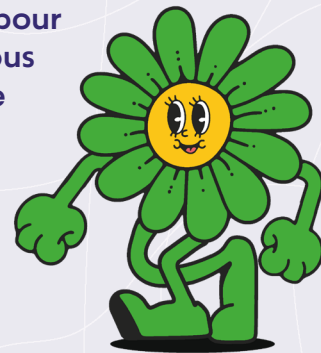
Pour les 24h de l'INSA, le respect de l'environnement n'est pas une valeur accessoire. Les élèves ingénieurs humanistes que nous sommes sont conscients de l'impact environnemental que nous produisons. Chaque année, une équipe est donc désignée pour l'analyser et le réduire. De nombreuses idées sont mises en place pour atteindre cet objectif.

TOILETTES SECHES

Notre vision d'un festival durable passe aussi par les sanitaires. En effet, toutes les toilettes disponibles pour nos festivaliers sont des toilettes sèches : l'avantage de celles-ci est leur absence de dépendance en eau. Les déchets produits sont ensuite compostés. L'impact de l'utilisation d'un dispositif comme celui-ci est évident quand on sait que les toilettes sont fortement utilisées tout au long du week-end.

PREVENTION

La prévention des risques est une préoccupation majeure de notre équipe. Chaque année, nous agissons pour la sensibilisation des visiteurs face aux nombreux problèmes actuels. Pour ce faire, nous aménageons une tente à l'entrée du festival, destinée à accueillir un.e psychologue ainsi que des bénévoles agissant pour la prévention du SIDA, la sécurité routière et les divers accidents en festival. Nous privilégions l'intervention d'associations travaillant sur ces domaines, et mettons en place une distribution de préservatifs, d'éthylotests, de bouchons d'oreille ainsi que pour la première fois des capottes de verre. De même, nous invitons les festivaliers venant en voiture à choisir le conducteur de la soirée qui s'engage à rester sobre. Une équipe santé se tient à la disposition des visiteurs en cas de problème. Enfin, des ostéopathes seront aussi sur place pour répondre à toute urgence liée aux courses et animations sportives.



Valeurs et engagements

TRANSPORTS

La taille du festival oblige la fermeture des routes du campus. L'ensemble des visiteurs devront privilégier, de jour comme de nuit, des modes de transports plus doux à la place de la voiture. Néanmoins des rames de tram seront disponibles dès la fin du festival pour permettre à nos festivaliers de rentrer chez eux sans prendre de risques.

PETITES ACTIONS, GRANDS EFFETS

Afin d'éviter une surproduction de déchets due à la consommation de boissons durant le festival, celles-ci ne seront servies que dans des bouteilles en verre ou des éco-cups. Un système de consignes accompagne ce service éco-responsable : le festivalier paye un supplément de 1€ à l'achat de sa boisson servie dans une éco-cup, et la somme lui est rendue lors du retour du gobelet auprès des bars. La durée de vie des éco-cups, supérieure à celle des gobelets jetables, permet de réduire drastiquement la quantité de déchets plastiques.

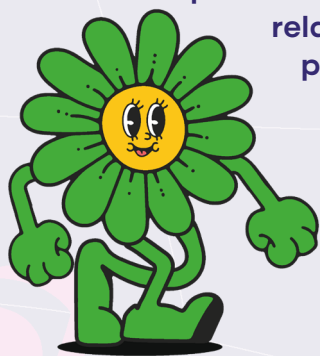
Aussi, certains déchets tels que les mégots sont récupérés en vue d'être valorisés ou transformés en décoration pour la manifestation.

Enfin, une clean walk est organisée dans les jours suivants le festival afin de conserver la propreté du campus de l'INSA.

MIXITÉ CULTURELLE & ACCESSIBILITÉ

La mixité culturelle a toujours été un point-clé du festival. Lors de chaque édition, nous tentons de présenter des artistes de styles variés afin d'attirer un public toujours plus diversifié. En effet, durant les soirées, des jeunes et étudiants venus des quatre coins de la France sont présents sur le campus. Bien qu'autrefois gratuit, nos billets sont désormais fixés à un prix

relativement abordable à l'égard des prestations proposées. Ce tarif est justifié par notre volonté d'attirer un public toujours plus large.



En journée, le public ciblé se compose de personnes de toutes tranches d'âges et de familles de tous milieux sociaux. L'ensemble des animations s'adresse à tout public : enfants, adultes et même personnes âgées. Ayant lieu principalement en extérieur, le festival est accessible aux personnes à mobilité réduite.

Infos pratiques

DATES & HORAIRES

Les 24 heures de l'INSA se déroulent les **12, 13 et 14 Mai 2023**.

En Journée les animations seront ouvertes le **Samedi et Dimanche de 10h à 18h**.

Les concerts auront lieu le **Vendredi et Samedi soir de 20h à 4h** ainsi que le **Dimanche soir de 20h à 23h** pour finir par le feu d'artifice à 23h15.

BILLETTERIE

Rendez-vous sur 24heures.org/billetterie

TARIFS : Pass 1 Nuit : Normal 14€* | Indécis 20€*
Pass 2 Nuits : Normal 22€* | Indécis 32€*

* +Frais de location revendeur

ACCÈS

Localisation : Campus LyonTech – La Doua - 69100 VILLEURBANNE

Venir sur le Festival : Tramway T1 (INSA Einstein) & T4 (Gaston Berger)
Bus C17 & C26 (arrêt INSA Einstein)

RESSOURCES

[Kit com](#) | [Photos](#)

CONTACT

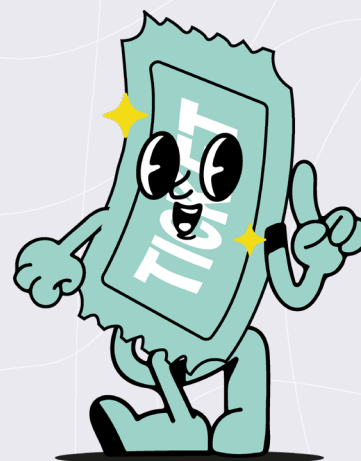
Festival » communication@24heures.org
Media & Presse » luca.magnin@24heures.org



@24heuresinsa



24heures.org



Ils nous font confiance



